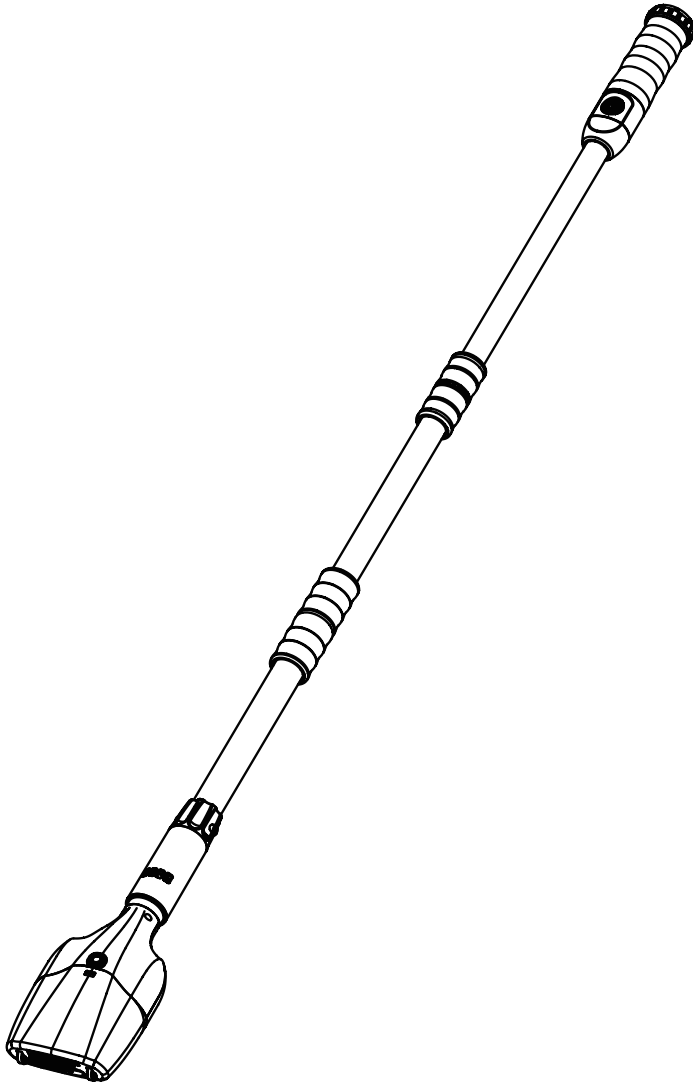
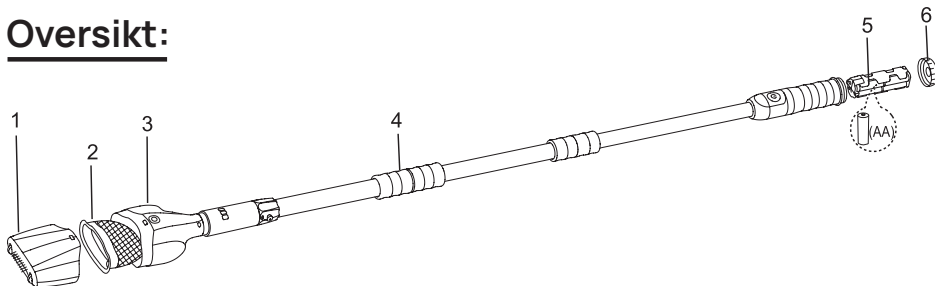


Elektrisk spastøvsuger



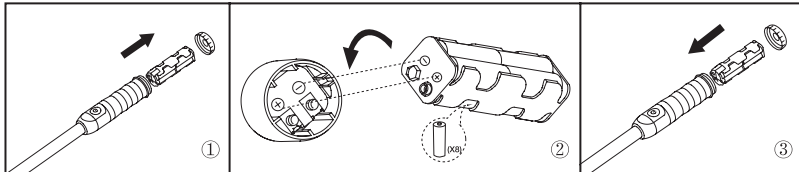
Oversikt:



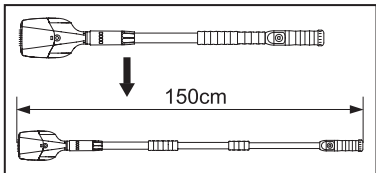
- | | |
|--------------------|------------------|
| 1. Oppsamlingsboks | 4. Teleskopstang |
| 2. Filter | 5. Batteriholder |
| 3. Filterhus | 6. Batterilokk |

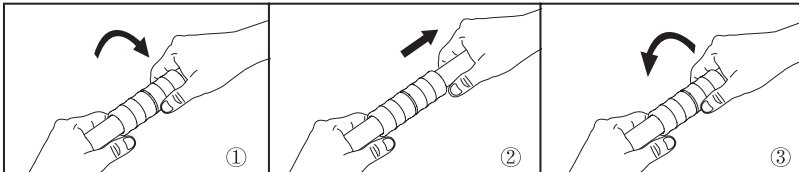
Bruk:

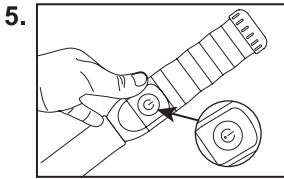
1.  Skru filterhuset (3) fast i teleskopstangen

2. 

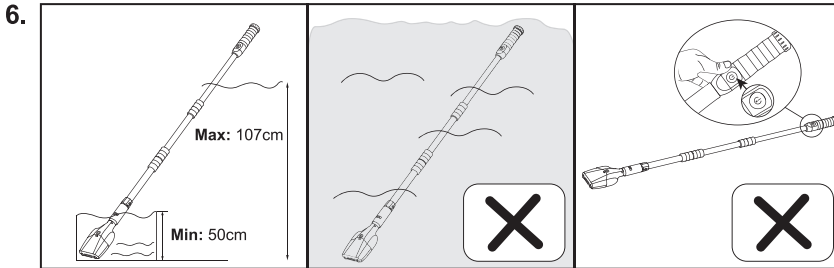
Løsne batterilokket (6) og ta ut batteriholderen (5).
Sett inn 8 stk AA batterier.

3.  Min lengde: 100cm
Maks lengde: 150cm
- Løsne leddet og dra ut/ dytt inn stangen. Så stram leddene

4. 



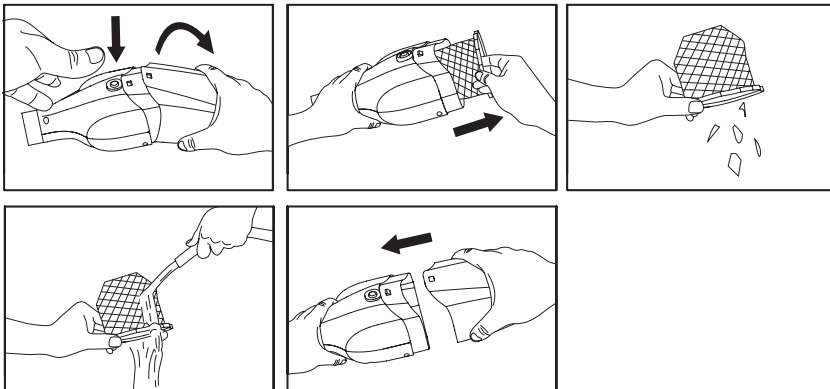
Trykk 1 gang for å skru på støvsugeren.
Trykk igjen for å skru av støvsugeren.



Min vanddybe for bruk: 50cm
Maks vanddybde for bruk: 107cm.

Håndtak med batteripakke og bryter må aldri komme under vann.
Kjør kun støvsugeren når pumpen er under vann.

Rengjøring:



Ta av oppsamlingsboks (1) fra filterhuset (3). Tøm ut innholdet i oppsamlingsboksen. Ta ut filter (2) og skyll dette godt.
Sett inn filter før du monterer oppsamlingsboksen

VIKINGBAD